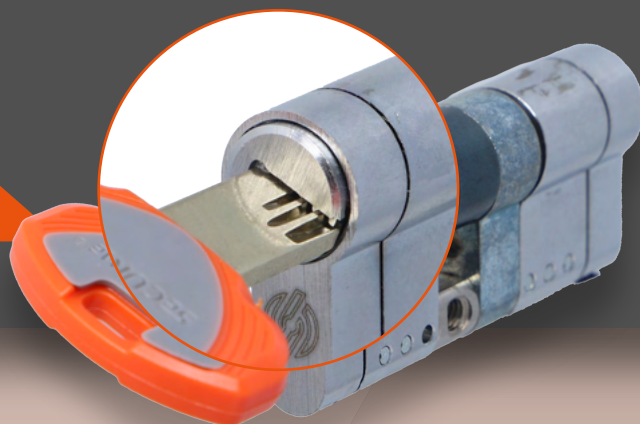
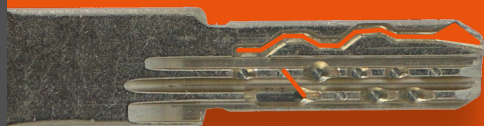


LEVO K64

LA EVOLUCIÓN DEL CILINDRO



- Cilindro de alta seguridad con doble codificación mecánica, sistema de 10 pines y pista con 4 elementos móviles superiores activos.

- Más de 4,5 millones de combinaciones. 

- Protección anti-taladro, presentes en el estator y en el rotor.

- PIN ÚNICO anti-bumping. 

- Sistema de llave de obra. 

- Cilindro estándar y doble embrague en versión modular.

- Acabado cromo satinado.

- Llaves de alpaca.

- Tarjeta de propiedad numerada.

- Llave con perfil patentado duplicable en centros autorizados. 

- Ejecuciones especiales: Llaves iguales, amaestramiento tandem.

- **Tipos de cilindro disponibles:**

- Cilindro embrague simple

- Cilindro doble embrague (modular)

- Medio cilindro

- Cilindro con pomo

- Cilindro eje largo x pomo



ANTI-BUMPING



ANTI-TALADRO



ANTI-ROTURA



ANTI-MANIPULACIÓN



ROTOR
ANTI-EXTRACCIÓN



Cumple con la normativa
UNI EN 1303: 2005/EC:2008

DURABILIDAD 6 (max = 6)
SEGURIDAD DE LAS LLAVES 6 (max = 6)
RESISTENCIA DE ATAQUE 2 (max = 2)

1	6	0	1	0	C	6	2
---	---	---	---	---	---	---	---

EVOK64

LA EVOLUCIÓN DEL CILINDRO

4 elementos móviles activos

Anti-rotura

Rotor anti-extracción

Leva DIN 30°

Pasadores anti-taladro

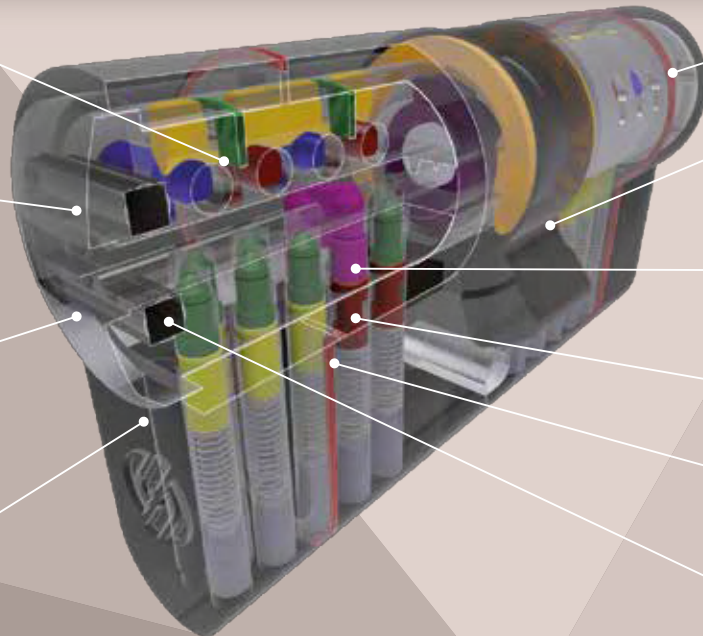
Diseño único de PIN anti-golpes

Pasadores anti-taladro

Anti-manipulación

Anti-rotura

10 pines activos



Tarjeta de seguridad para duplicación de llaves autorizadas y protegidas Securemme.

La tarjeta de seguridad le protege contra la duplicación ilegal: las llaves se pueden duplicar LEGALMENTE, única y exclusivamente en los centros autorizados de Team Securemme tras la presentación de la tarjeta y una llave original. Por su seguridad, le recomendamos que guarde la tarjeta en un lugar seguro.

SUMINISTRADO CON: 1 llave de obra "C" con inserto rojo, insertos de 3/5 colores, 1 tornillo M5x70 mm, Instrucciones. En el sobre sellado 3/5 llaves, 1 llave metálica "X" para anular la llave de obra y 1 tarjeta de seguridad.

ANULACIÓN LLAVE OBRA:



El cilindro funciona tanto con la llave "C" (inserto rojo) como con las llaves 3/5 definitivas. Para desactivar la llave "C" inserte la llave metálica "X" y haga una vuelta completa de 360°, luego sáquela. La operación es irreversible por lo tanto la llave "C" queda desactivada y no se puede volver a utilizar y se recomienda su destrucción.

PERSONALICE SU CILINDRO

Forma ergonómica de la llave y el inserto extraíble.
Diseño y sistema patentados.

Personalice EVOK64 solicitando su logotipo en el inserto de la llave.

El inserto está disponible en varios colores.

